

Комплектные системы Кнауф

гипсокартонные плиты • сухие смеси • строительная химия

много практических советов



С нами
работа спорится!



KNAUF

	Страница
1. Облицовка стен	3
2. Межкомнатные перегородки "КНАУФ"	8
3. Подвесные потолки Кнауф	13
4. Шпаклевки Кнауф	15
5. Клеющий состав Кнауф Перлфикс	19
6. Штукатурки Кнауф	20
7. Грунтовки Кнауф	22
8. Гидроизоляция Кнауф Флехендихт	26
9. Кнауф Фарбконцентрат	28
10. Кнауф Эдель-Финиш	29
11. Облицовка стен керамическими плитками	30



Приклеивание гипсокартонной плиты с помощью гипсового клея Кнауф-Перлфикс, нанесенного мастерком.

1 Облицовка стен (общие положения)

Там, где требуется звукоизоляция, термоизоляция или обычная покраска старых или новых стен, как нельзя лучше подходят комплекты "КНАУФ" для облицовки стен.

В зависимости от поверхности стены, комплекты "КНАУФ" применяются либо путем крепления гипсокартонной плиты к каркасу, либо непосредственно на стену с помощью Кнауф-Перлфикс или Кнауф-Фугенфюллер.

1.1 Облицовка W 611 с помощью гипсового клея

Приклеивание гипсокартонных плит – самый быстрый и простой способ обшивки старых и новых стен. Техника приклеивания позволяет нивелировать неровности стены до 35 мм.

Гипсовый клей наносится только на сухую стену. В случае необходимости производится ее очистка. Остатки деревянной опалубки или масла должны быть обязательно удалены. Гладкие и не впитывающие влагу стены, такие как бетонные, должны быть предварительно обработаны грунтовкой Кнауф-Бетоконтакт для лучшего сцепления. Особенно сильно адсорбирующие стены должны грунтовываться с помощью специальной грунтовки Кнауф-Грундирмиттель, чтобы уменьшить поглощение ими влаги.

Необходимые отверстия, например, для выключателей, должны быть размечены и проделаны в плитах перед

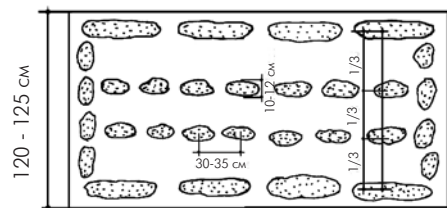
облицовкой. Соединение в углах и по краям должны быть заделаны так, чтобы они не пропускали воздух. На поверхности дымоходов или там, где должен быть подвешен груз, например, умывальник, приклеивание должно производиться по всей поверхности. Гипсокартонные плиты должны отстоять от пола на 1-2 см.

1.1.1 Приклеивание на гладкую поверхность

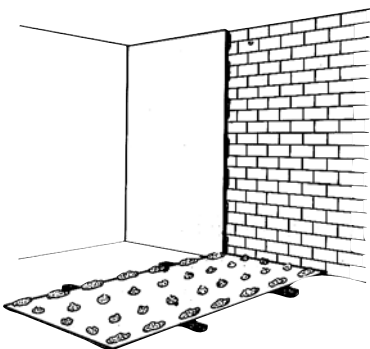
На гладкие поверхности, например, из бетона, приклеивание осуществляется путем нанесения тонких полос гипсового клея. В этом случае рекомендуется использование Кнауф-Фугенфюллер. Это средство наносится с помощью зубчатого мастерка четырьмя тонкими полосами по всей длине гипсокартонной плиты, если она имеет толщину 9,5 мм. Для остальных гипсокартонных плит достаточно трех полос.

1.1.2 Приклеивание на неровные поверхности

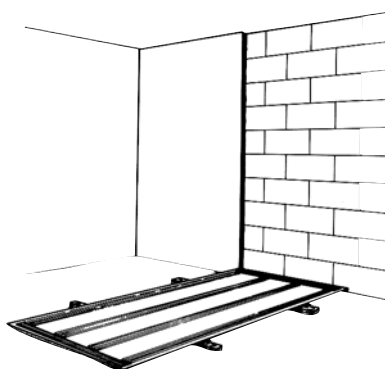
Неровные поверхности, такие как стены из кирпича, цементных блоков или камня, требуют нанесения более толстого слоя гипсового клея для приклеивания гипсокартонной плиты. В этом случае рекомендуется использование Кнауф-Перлфикс, который с помощью мастерка наносится по периметру и по середине гипсокартонной плиты точно через каждые 30 см. В узких местах гипсовый клей может быть нанесен непосредственно на стену. После нанесения клея гипсокартонная плита поднимается, устанавливается на подкладки и прижимается к стене.



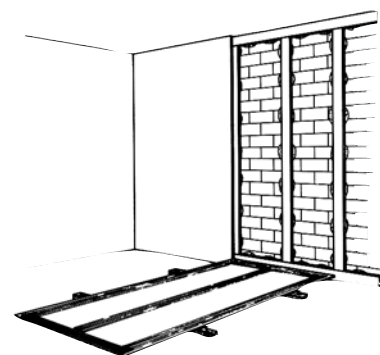
Нанесение Кнауф-Перлфикс с помощью мастерка.



Точечное нанесение клея. Для неровных поверхностей, таких как кирпич или бетон.



Нанесение клея полосами. Метод, используемый для ровных поверхностей, таких как бетон или штукатурка.



Нанесение клея на полосы из гипсокартонной плиты. Для облицовки неровной поверхности, такой как кладка из неровных камней.

Состав раствора:
2 кг Перлфикс примерно на 1 л воды.
Срок использования не более 1/2 часа.



Гипсовый клей Кнауф-Перлфикс.

Необходимые материалы для W 611*

Описание материала	Количество на 1 кв.м	Единица
Гипсокартонная плита	1.0	кв.м
Перлфикс	4.0	кг
Фугенфюллер ¹⁾	0.25	кг
Лента для швов ¹⁾	0.75	м

¹⁾ Можно использовать Кнауф-Унифлотт без ленты для швов.

1.1.3 Приклеивание на крайне неровные поверхности

На стены смешанной кладки кирпича и выступающих бетонных блоков могут предварительно наклеиваться полосы гипсокартонных плит шириной 10 см для создания ровной основы. Для приклеивания полос рекомендуется использование Кнауф-Перлфикс, который наносят мастерком. Гипсокартонная плита приклеивается на полосы с помощью Кнауф-Фугенфюллер, наносимого тонкими линиями.

1.1.4 Клеящий состав Кнауф-Перлфикс

Кнауф-Перлфикс - это гипсовый клей с добавками, который используется для приклеивания гипсокартонных плит и керамической плитки на внутреннюю стену из кирпича, бетона или камня в качестве облицовки.

30 кг Кнауф-Перлфикс смешиваются примерно с 16 л воды. Кнауф-Перлфикс не должен храниться более 6 месяцев.

*Подсчет количества необходимых материалов производится из расчета на 1 кв.м стены площадью 2,75 м x 4 м = 11 кв.м без учета возможных потерь при облицовке.

1.2 Облицовка стен с использованием каркаса "КНАУФ"

Для маскировки дефектов стен и коммуникаций, улучшения тепло- и звукоизоляционных характеристик помещения применяют обшивку стен внутри помещений гипсокартонными плитами, которые крепятся на стальной каркас. Металлический каркас крепится на стены, заполняется изоляционным материалом, а затем происходит крепление к нему гипсокартонных плит. Процесс установки совершается одним из известных способов монтажа.

1.2.1 Облицовка W 623

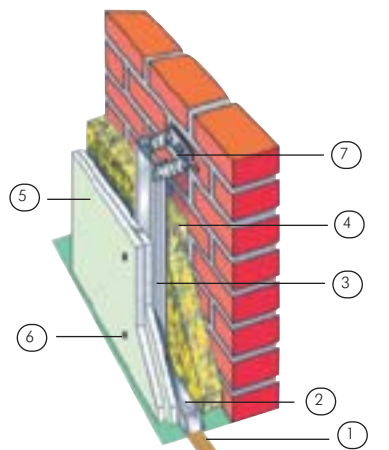
Металлический каркас этого комплекта состоит из:

- стоек (CD-профилей),
- направляющих по периметру (UD профилей),
- прямых подвесов.

Направляющие крепятся по периметру к полу и потолку с помощью шурупов и дюбелей после того, как они будут выровнены по прямой линии и выверены по отвесу. Через каждые 60 см в направляющие по периметру вертикально вставляются стойки, которые крепятся с помощью шурупов LN. А через каждые 1,5 м стойки крепятся к стене с помощью прямых подвесов. В целях звукоизоляции между подвесами и стеной размещается звукоизоляционная лента.

После проводки электрических коммуникаций следует размещение изолирующего материала. Процедура установки заканчивается закреп-

Облицовка W 623.

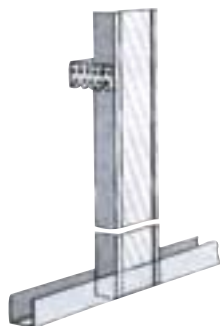


- 1-звукоизоляционная лента
- 2-профиль UD
- 3-профиль CD
- 4-изоляционная минеральная вата
- 5-гипсокартонная плита "КНАУФ"
- 6-шурупы
- 7-прямой подвес

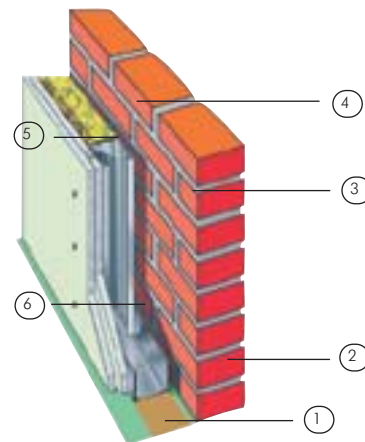
Необходимые материалы для W 623*

Описание материала	Количество на 1 кв.м	Единица
Гипсокартонная плита	1.0	кв.м
UD-профиль	0.8	м
CD-профиль	2.0	м
Прямой подвес	1	шт.
Шуруп TN 25	14	шт.
Шуруп LN	2	шт.
Фугенфюллер ¹⁾	0.3	кг
Лента для швов ¹⁾	1.3	м
Дюбель разжимной	2.2	шт.
Звукоизоляционная лента	0.8	м
Уголки ²⁾		м
Изоляционный материал	1.0	кв.м

Каркас для облицовки W 623.



Облицовка W 626.



- 1-звукоизоляционная лента
- 2-профиль UW
- 3-профиль CW
- 4-изоляционная минеральная вата
- 5-гипсокартонная плита "КНАУФ"
- 6-шурупы

Необходимые материалы для W 625*

Описание материала	Количество на 1 кв.м	Единица
Гипсокартонная плита	1.0	кв.м
Профиль UW	0.7	м
Профиль CW	2.0	м
Шуруп TN 25	14	шт.
Фугенфюллер ¹⁾	0.4	кг
Лента для швов ¹⁾	1.3	м
Дюбель разжимной	2	шт.
Звукоизоляционная лента	1.3	м
Уголки ²⁾		м
Изоляционный материал	1.0	кв.м

Необходимые материалы для W 626*

Описание материала	Количество на 1 кв.м	Единица
Гипсокартонная плита	2.0	кв.м
Профиль UW	0.7	м
Профиль CW	2.0	м
Шуруп TN 25	8	шт.
Шуруп TN 35	14	шт.
Фугенфюллер ¹⁾	0.5	кг
Лента для швов ¹⁾	1.3	м
Дюбель разжимной	2	шт.
Звукоизоляционная лента	1.3	м
Уголки ²⁾		м
Изоляционный материал	1.0	кв.м

лением гипсокартонных плит с помощью шурупов и заделкой швов.

1.2.2 Облицовка стены W 625, W 626

Комплекты облицовки стен соответствуют комплектам строительства межкомнатных перегородок W 111 и W 112, но с гипсокартонной плитой только с одной стороны.

На стойках, находящихся на расстоянии 60 см от стены, размещается облицовка до 4,25 м высотой без прикрепления к ней. Облицовка таким способом значительно улучшает существующую звукоизоляцию. В случае, если высота конструкции превышает 4,25 м, стойки крепятся к имеющейся стене с шагом 1,5 м.

* Подсчет количества необходимых материалов произведен из расчета на 1 кв.м стены площадью 2,75 м x 4 м = 11 кв.м без учета возможных потерь при монтаже.

1) Можно использовать Кнауф-Унифлотт без ленты для швов.

2) Количество уголков зависит от вида конструкции.

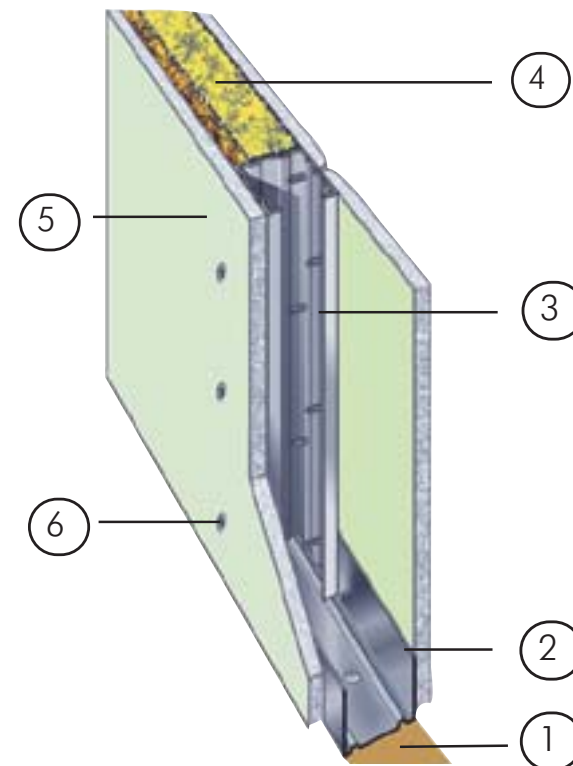
2. Межкомнатные перегородки "КНАУФ"

Строительство внутренних стен (перегородок) основано на креплении гипсокартонных плит к каркасу из стальных оцинкованных профилей. Каркас стены состоит из горизонтальных элементов, прикрепляемых к полу и потолку (направляющие профили UW) и вертикальных, расположенных между ними (стоечные профили CW). Конструкции, изменяясь в зависимости от типа профилей, их расположения, количества гипсокартонных плит и их типа, использования минеральной ваты, позволяют построить стены с различными механическими и акустическими характеристиками. Тип профиля выбирают в зависимости от высоты помещения и величины нагрузок на конструкцию в этих помещениях.

Стены монтируют на готовых полах. Направляющие профили крепят по полу и потолку дюбелями на расстоянии не более 80 см. Для улучшения звукоизоляционных характеристик под профили прокладывают звукоизоляционную ленту. Вертикальные профили крепят к боковым стенам дюбелями (примерно через 80 см). Расстояние между стойками (профилями CW) составляет 60 см. При необходимости стоечные профили удлиняют, вставляя их друг в друга с перехлестом в 50, 70 и 100 см для профилей CW 50, CW 75 и CW 100 соответственно.



Монтаж гипсокартонной перегородки



- 1-звукоизоляционная лента
- 2-направляющий профиль UW
- 3-стоечный профиль CW
- 4-изоляционная минеральная вата
- 5-гипсокартонная плита "КНАУФ"
- 6-шурупы

Необходимые материалы W 111*

Описание материала	Количество на 1 кв.м	Единица
Гипсокартонная плита ГКЛ	2.0	кв.м
Направляющий профиль UW	0.7	м
Соединительный профиль CW	2.0	м
Шуруп простой TN 25	29	шт.
Фугенфюллер	1)	0.5 кг
Лента для швов	1)	2.2 м
Дюбель разжимной	2	шт.
Звукоизоляционная лента	1.2	м
Уголки	2)	м
Изоляционный материал	1.0	кв.м

- 1) Можно использовать Кнауф-Унифлотт без ленты для швов.
- 2) Количество уголков зависит от вида конструкции.

2.1 Стена с металлическим каркасом W 111

Один ряд стоек, гипсокартонные плиты в один слой. Применяется как внутренняя ограждающая конструкция в помещениях разного типа. Наиболее целесообразно использование в помещениях с небольшой высотой при отсутствии высоких требований по огнестойкости и звукоизоляции. Поверхность предназначена под последующую отделку, например оклеивание обоями, окраску и т.п.

Вес 1 кв.м - около 25 кг
Максимальная высота перегородки: 3,0 - 5,0 м (зависит от расстояния между профилями CW)

Толщина перегородки: 75 - 125 мм

Предел огнестойкости: - 41 мин.

(протокол испытаний № 22/ЗЦ-2000 (УкрНДІПБ) от 16/06/00) - 52 мин.

(при использовании листов ГКЛО. Протокол испытаний № 23/ЗЦ-2000 (УкрНДІПБ) от 16/06/00) - 67 мин.

(при использовании утеплителя Rockmin толщиной 80 мм, протокол испытаний № 33/ЗЦ-98 (УкрНДІПБ) от 23/09/98)
Индекс звукоизоляции, Iв: до 45 дБ

*Расчет материалов произведен для 1 кв.м стены на площади 2,75 м x 4 м = 11 кв.м без учета возможных потерь.

2.2 Стена с металлическим каркасом W 112

Один ряд стоек, гипсокартонная плита в два слоя.

Применяется в качестве внутренних ограждающих конструкций в помещениях различного типа.

Конструкция, наряду с высокими прочностными характеристиками и огнестойкостью, обеспечивает высокую звукоизоляцию. Применяется как при реконструкции, так и в новом строительстве. Поверхность предназначена под последующую окончательную отделку, например окраску, облицовку плиткой и т.п.

Вес 1 кв.м - около 49 кг

Максимальная высота перегородки: 4,0 - 6,5 м (зависит от расстояния между профилями CW)

Толщина перегородки: 100 - 150 мм

Предел огнестойкости: - 98 мин.

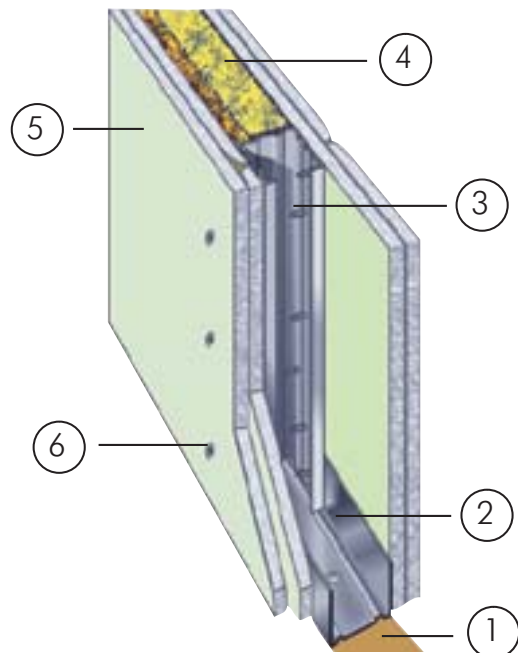
(протокол испытаний № 24/ЗЦ-2000 (УкрНДІПБ) от 16/06/00)

- 115 мин.

(при использовании листов ГКЛО. Протокол испытаний № 25/ЗЦ-2000 (УкрНДІПБ) от 16/06/00)

Индекс звукоизоляции, Iв: до 50 дБ

*Расчет материалов произведен для 1 кв.м стены на площади 2,75м x 4м = 11кв.м без учета возможных потерь при сборке.



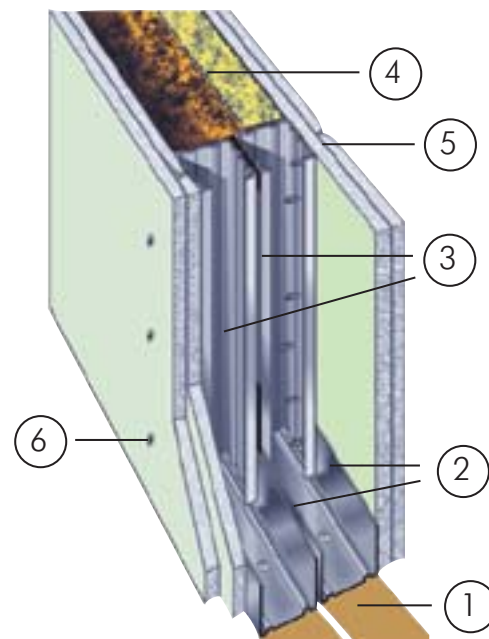
- 1-звукоизоляционная лента
- 2-направляющий профиль UW
- 3-стоечный профиль CW
- 4-изоляционная минеральная вата
- 5-гипсокартонная плита "КНАУФ"
- 6-шурупы

Необходимые материалы W 112*

Описание материала	Количество на 1 кв.м	Единица
Гипсокартонная плита	4.0	кв.м
Направляющий профиль UW	0.7	кв.м
Соечный профиль CW	2.0	м
Шуруп TN 25	14	шт.
Шуруп TN 35	29	шт.
Фугенфюллер ¹⁾	1.0	кг
Лента для швов ¹⁾	3.3	м
Дюбель разжимной	1.5	шт.
Звукоизолирующая лента	1.3	м
Уголки ²⁾		м
Изоляционный материал	1.0	кв.м

1) Можно использовать Кнауф-Унифлотт без ленты для швов.

2) Количество уголков зависит от вида конструкции.



- 1-звукоизоляционная лента
- 2-направляющий профиль UW
- 3-стоечный профиль CW
- 4-изоляционная минеральная вата
- 5-гипсокартонная плита "КНАУФ"
- 6-шурупы

Необходимые материалы W 115*

Описание материала	Количество на 1 кв.м	Единица
Гипсокартонная плита	4.0	кв.м
Направляющий профиль UW	1.4	кв.м
Соечный профиль CW	4.0	м
Шуруп TN 25	12.5	шт.
Шуруп TN 35	29	шт.
Фугенфюллер ¹⁾	1.0	кг
Лента для швов ¹⁾	3.3	м
Дюбель разжимной	3	шт.
Звукоизолирующая лента	2.4	м
Уголки ²⁾		м
Изоляционный материал	1.0	кв.м

1) Можно использовать Кнауф-Унифлотт без ленты для швов.

2) Количество уголков зависит от вида конструкции.

2.3 Стена с металлическим каркасом W 115

Два ряда стоек, гипсокартонная плита в два слоя.

Применяется в качестве внутренних ограждающих конструкций в помещениях различного типа.

Конструкция, наряду с высокими прочностными качествами и огнестойкостью, обеспечивает возможность скрытой проводки водопроводных, отопительных и канализационных коммуникаций, а также скрытый монтаж оборудования. Применяется как при реконструкции, так и в новом строительстве. Поверхность предназначена под последующую окончательную отделку, например окраску, облицовку плиткой и т.п.

Вес 1 кв.м - около 50 кг

Максимальная высота перегородки: 4,5 - 6,5 м

Толщина перегородки: 155 - 255 мм

Предел огнестойкости: 1,25 часа

Индекс звукоизоляции, Iв: до 55 дБ

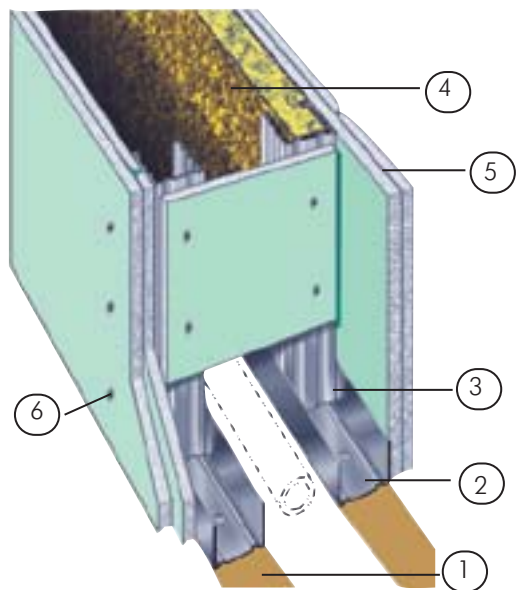
Расчет материалов произведен для 1 кв.м стены на площади 2,75 м x 4 м = 11 кв.м без учета возможных потерь.

2.4 Стена с металлическими стойками W 116

Применяется в качестве внутренних ограждающих конструкций в помещениях различного типа. Конструкция, наряду с высокими прочностными качествами и огнестойкостью, обеспечивает возможность скрытой проводки водопроводных, отопительных и канализационных коммуникаций, а также скрытый монтаж оборудования. Применяется как при реконструкции, так и в новом строительстве. Поверхность предназначена под последующую окончателную отделку, например окраску, облицовку плиткой и т.п.

Вес 1 кв. м - около 50 кг
 Максимальная высота перегородки: 4,5 - 6,5 м;
 Толщина перегородки: 220 мм и более;
 Предел огнестойкости: 1,25 часа ;
 Индекс звукоизоляции, I в: около 49 дБ

*Расчет материалов произведен для 1 кв.м стены на площади 2,75 м x 4 м = 11 кв.м без учета возможных потерь.



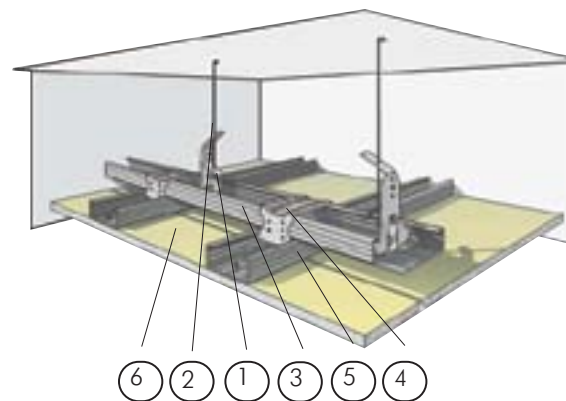
- 1-звукоизоляционная лента
- 2-направляющий профиль UW
- 3-стоечный профиль CW
- 4-изоляционная минеральная вата
- 5-гипсокартонная плита "КНАУФ"
- 6-шурупы

Необходимые материалы W 116*

Описание материала	Количество на 1 кв.м	Единица
Гипсокартонная плита	4.1	кв.м
Направляющий профиль UW	1.4	кв.м
Стоечный профиль CW	4.0	м
Шуруп TN 25	17	шт.
Шуруп TN 35	29	шт.
Фугенфюллер ¹⁾	1.0	кг
Лента для швов ¹⁾	3.3	м
Дюбель разжимной	3	шт.
Звукоизолирующая лента	2.4	м
Уголки ²⁾		м
Изоляционный материал	1.0	кв.м

1) Можно использовать Кнауф-Унифлотт без ленты для швов.

2) Количество уголков зависит от вида конструкции.



- 1-анкерный подвес
- 2-тяги (пруток)
- 3-основной профиль CD 60/27
- 4-двухуровневый соединитель
- 5-второстепенный профиль CD 60/27
- 6-гипсокартонная плита Кнауф

Необходимые материалы для D 112*

Описание материала	Количество на 1 кв.м	Единица
Гипсокартонная плита	1.0	кв.м
Шуруп TN 25	17	шт.
Фугенфюллер ¹⁾	0.4	кг
Лента для швов ¹⁾	1.2	м
Дюбель BZN 6-5	1.3	шт.
Анкерный подвес	1.3	шт.
Кронштейн	1.3	шт.
Профиль CD 60/27	3.2	м
Перьевого соединитель	0.6	шт.
Двухуровневый соединитель	2.3	шт.

1) Можно использовать Кнауф-Унифлотт без ленты для швов.

3. Подвесные потолки Кнауф

3.1 Комплект подвесного потолка D 112

Применяется в помещениях различного назначения, как при реконструкции так, и в новом строительстве с целью отделки, скрытия коммуникаций, повышения звукоизоляции и огнестойкости перекрытий. Имеет гладкую бесшовную поверхность. Предназначен под последующую декоративную отделку, например, окраску.

Вес 1 кв. м - около 13 кг
 Относ. видимой поверхности от несущего перекрытия: от 70 до 1000 мм

*Расчет необходимых материалов на 1 кв.м подвесного потолка произведен для потолка площадью 100 кв.м без учета возможных отходов при сборке.

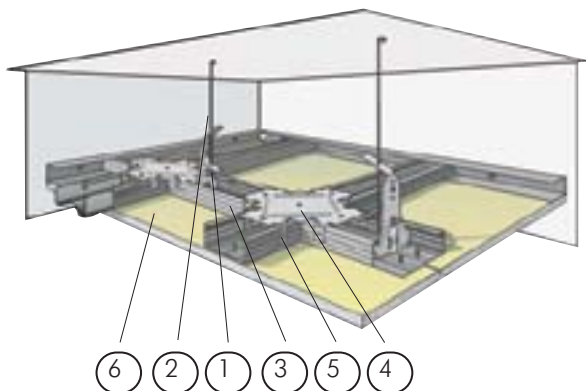
3.2 Комплект подвесного потолка D 113

Применяется в помещениях различного назначения, как при реконструкции так, и в новом строительстве с целью отделки, скрытия коммуникаций, повышения звукоизоляции и огнестойкости перекрытий. Имеет гладкую бесшовную поверхность. Предназначен под последующую декоративную отделку, например, окраску.

Вес 1 кв. м - около 13 кг

Относ. видимой поверхности от несущего перекрытия: от 45 до 1000 мм

*Расчет необходимых материалов на 1 кв.м подвесного потолка произведен для потолка площадью 100 кв.м без учета возможных потерь при сборке.



- | | |
|-----------------------------|-----------------------------------|
| 1-анкерный подвес | соединитель |
| 2-пруток | 5-второстепенный профиль CD 60/27 |
| 3-основной профиль CD 60/27 | 6-гипсокартонная плита Кнауф |
| 4-одноуровневый | |

Необходимые материалы для D 113*

Описание материала	Количество на 1 кв.м	Единица
Гипсокартонная плита ГКЛ	1.0	кв.м
Шуруп простой TN 25	23	шт.
Фугенфюллер	1) ¹⁾ 0.5	кг
Лента для швов	1) ¹⁾ 1.2	м
Дюбель BZN 6-5	1.2	шт.
Анкерный подвес с прутком	1.2	шт.
Профиль CD 60/27	2.9	м
Перьевой соединитель	0.2	шт.
Одноуровневый соединитель	1.7	шт.
Профиль UD 28/27	0.4	м
Дюбель разжимной	0.8	шт.
Шуруп LN 9	6.8	шт.

1) Можно использовать Кнауф-Унифлотт без ленты для швов.

4. Шпаклевки Кнауф

4.1 Шпаклевка для швов Кнауф-Фугенфюллер

Область применения

Шпаклевка для швов Фугенфюллер изготовлена из гипса с добавками, замедляющими схватывание и удерживающими воду.

Предназначена для:

- монтажа и шпаклевания гипсовых плит для перегородок;
- заделки швов (в комбинации с армирующей лентой), образуемых гипсокартонными плитами с утонченными кромками, а также для заделки в них трещин и дефектов;
- приклеивания гипсокартонных плит и



комбинированных панелей к ровным поверхностям;

- заделки швов, раковин и неровностей сборных бетонных изделий;
- для шпаклевания поверхностей из бетона и поризованного бетона;
- для соединения гипсовых пазогребневых плит.

Безвредна для здоровья, не имеет запаха.

Подготовка поверхности

Поверхность для шпаклевания должна быть сухой, очищенной от пыли.

Приготовление

Засыпать шпаклевку в чистую холодную воду в соотношении прим. 1,3:1,

равномерно распределяя по поверхности до образования сухих "островков", выдерживать 2-3 минуты и перемешать шпателем до консистенции сметаны. Использовать чистые емкости и инструмент. Грязные емкости и инструмент сокращают время пользования раствором.



Норма расхода

Для монтажа перегородок из гипсовых пазогребневых плит - около 1,5 кг/м². Для заделки швов конструкций из гипсокартонных плит - около 0,3 кг/м²

Порядок работы

Время от момента засыпки шпаклевки в воду до начала схватывания - около 30 минут.

Работы следует производить, когда в помещении не будет происходить значительного изменения температурно-влажностного режима, чтобы исключить какие-либо линейные изменения. Минимальная температура в помещении при проведении работ + 5 градусов С.

Если в помещении предусматривается устройство наливного или асфальтового пола, то шпаклевания следует проводить после укладки пола.

Шпаклевания выполнять при помощи шпателя, желательнее с рукояткой, приспособленной для закручивания выступающих шурупов. Места установки крепежных элементов необходимо также шпаклевать. После высыхания обнаруженные неровности удалить при помощи шлифовки.

Для соединения гипсовых пазогребневых плит Фугенфюллер наносится в пазы и на гребни таким образом, чтобы при установке следующей плиты клей немного выступал. Излишний клей снять шпателем.

По окончании работ емкости и инструмент вымыть водой.

Упаковка: Мешки 5, 10 и 25 кг.

Хранение

Мешки хранить в сухом помещении на деревянных поддонах. Материал в поврежденных мешках пересыпать и использовать в первую очередь.

Срок хранения - 6 месяцев.

4.2 Состав для швов Кнауф-Унифлотт

Область применения

Специальная шпаклевка для швов Унифлотт предназначена для заделки стыков гипсокартонных плит и панелей на их основе (панельные отделочные элементы, перфорированные и шлицевые панели). При применении шпаклевки Унифлотт заделка швов осуществляется без использования армирующей ленты.

Приготовление

Максимум 2 кг сухого материала высыпать в 1 л чистой воды и размешать мастерком до консистенции густой сметаны. Для замешивания необходимо использовать чистые емкости и инструменты. Время работы до начала схватывания около 20 минут.

Порядок работы

Работы следует производить при использовании шпателя с отверткой на рукоятке или шпателем шириной 20 см. Продольные стыки гипсокартонных плит с полукруглой кромкой (ПЛУК) и прочие стыки (кромки со снятой фаской) могут обрабатываться шпаклевкой Унифлотт за два прохода в течение примерно 1 часа без применения армирующей ленты. Следует учитывать, что шпаклевка Унифлотт высыхает и затвердевает очень быстро.

Швы заполняются путем вдавливания материала шпателем. После небольшой выдержки (примерно через 30 минут) излишки материала необходимо снять. В случае появления неровностей слегка зашлифовать затиркой. Детали крепежа также шпаклевать в два прохода.

Из-за опасности образования трещин схватившийся материал не перерабатывать! Инструменты и емкости сразу после работы промыть водой (остатки материала сокращают время работы с материалом последующих замесов).

Хранение

Хранить в сухом помещении - срок хранения приблизительно 6 месяцев. Вскрытый мешок плотно закрыть.

Упаковка: Мешки по 5 и 25 кг.

Расход: 250-300г на 1м²

Применяется без армирующей ленты!
Повышенная прочность!



4.2 Состав для окончательной отделки Кнауф-Фугенфиниш

Область применения:

Высококачественная шпаклевочная масса на основе гипса. Для шпаклевания больших поверхностей тонким слоем и выравнивания небольших неровностей, стыковочных швов, и т.д. Используется для гипсокартонных и бетонных оснований, а также для гипсовых, известково-цементных и цементных штукатурок. Универсальна в применении благодаря отличным адгезионным качествам.

Свойства

- очень пластична;
- смешивается без комков;
- легка в работе;
- позволяет добиться очень гладкой поверхности;
- быстро высыхает;
- высокая адгезия;
- быстра в приготовлении – просто смешивается с водой.

Подготовка поверхности

Основание должно быть твердым, прочным. Очистить от пыли, грязи, остатков опалубочных масел. Бетонные поверхности должны быть сухими.

Впитывающие основания необходимо предварительно обработать Кнауф Тифенгрунд. Бетонные – обработать Кнауф Бетоконтакт.

Приготовление

Шпаклевку засыпать в чистую воду (около 0,5 л на 1 кг смеси) оставить на 5 мин., затем размешать до однородной массы и оставить на 2 минуты дозревать, затем еще раз быстро размешать. Использовать чистые емкости и инструмент во избежание сокращения сроков пользования раствором.

Порядок работы

Заполнить трещины и швы, и при необходимости повторно начисто прошпаклевать. Для полноповерхностного

нанесения рекомендуется пользоваться гладилкой (соколом) или швейцарским соколом. Заглаживание производится после схватывания материала.

При шпаклевании ровных поверхностей соблюдать минимальную толщину наносимого материала 1-2 мм.

Особо гладкая поверхность достигается в два этапа. После основного шпаклевания повторно нанести шпаклевку, замешанную в более жидкой консистенции. При шпаклевании неровной поверхности наносимая смесь должна быть более густой консистенции. Шлифовка поверхности, оклеивание обоями или покраска производятся только после полного высыхания материала.

Допустимое время работы приготовленным раствором 1 час.

Температура основания и окружающей среды при работе не должна быть ниже +5°C.

Время высыхания – в зависимости от температуры среды – около 24 часов.

Начинающий схватываться материал не использовать, при добавлении воды или перемешивании лишь кажется, что материал еще пригоден. Смесь нельзя смешивать с другими материалами.

Норма расхода

Около 1,2 кг смеси на 1 м² на ровной поверхности при толщине слоя 1 мм.

Хранение: Срок хранения 6 месяцев в сухом помещении на деревянных поддонах. Материал в поврежденных мешках использовать в первую очередь. Вскрытые мешки хорошо закрывать.

4.3 Состав для окончательной отделки Кнауф-Сатенгипс

Область применения

Универсальная смесь на основе гипса и извести, обогащенная добавками, с улучшенными адгезионными качествами. Применяется для тонкого шпаклевания стен и потолков жилых помещений с обычной влажностью воздуха (в т.ч. кухни и ванные комнаты в жилых помещениях).

Основание и предварительная подготовка

Используется для оснований готовых бетонных конструкций и бетона местного приготовления, а также для гипсовых, известково-цементных и цементных штукатурок.

Основание должно быть ровным, твердым, устойчивым, очищенным от свободных частиц, пыли, грязи, остатков опалубочных масел. Бетонные поверхности должны быть сухими. В случаях перечисленных ниже нанести грунтовку в зависимости от рода поверхности:

Основания с повышенным водопоглощением (газобетон, старые штукатурки) необходимо предварительно обработать грунтовкой Кнауф Тифенгрунд или Кнауф Грундермиттель

Бетонные поверхности обработать Кнауф Бетоконтакт.

Приготовление

Всыпать смесь в чистую холодную воду (в соотношении - 1 кг смеси на 0,65 - 0,7 л воды) и размешать без каких-либо добавок до образования однородной массы без комков. Использовать чистые емкости и инструменты во избежание сокращения сроков пользования раствором.

Порядок работы

Температура основания и окружаю-

щей среды должна быть не менее +5°C.

Время работы с раствором составляет до 120 минут. Схватывающийся материал больше не использовать, добавление воды или дополнительное перемешивание только внешне улучшают пригодность смеси к использованию. Сначала необходимо заполнить трещины и швы, и при необходимости повторно на чисто прошпаклевать. Шпателем или теркой нанести материал на подготовленную поверхность и разровнять. Заглаживание производится после начала схватывания материала. При нанесении на плоские (ровные) поверхности необходимо соблюдать минимальную толщину. При низких температурах окружающей среды недопустим прямой обогрев обработанных стен. Время высыхания в зависимости от температуры окружающей среды - около 24 часов. Любые покрытия наносятся только на полностью высохшую поверхность.

Хранение

Мешки хранить в сухих условиях (на деревянных поддонах). Поврежденные мешки пересыпать и использовать в первую очередь. Срок хранения - 6 месяцев.

Упаковка: Мешки по 5 и 25 кг.

Расход: Около 0,9 кг на 1 м² при толщине слоя 1 мм.



5. Клеющий состав Кнауф-Перлфикс

Область применения

Перлфикс фирмы Кнауф используется для приклеивания на обычные строительные основания с шероховатой впитывающей поверхностью:

- гипсокартонных плит;
- изолирующих материалов (плит из жесткого пенополистирола и минерального волокна);



- гипсокартонных комбинированных плит PS или MF

Подготовка поверхности

Основание должно быть сухим. Очистить основание от пыли и свободных частиц. Проверить впитывающую способность, а для бетона - удалить спеченную поверхность и разделительно-опалубочное средство. Сильно впитывающее основание предварительно обработать грунтовкой Кнауф Грундирмиттель, невпитывающее плотное основание предварительно об-

работать Кнауф Бетоконтакт.

Приготовление

Всыпать один мешок Кнауф Перлфикс (30 кг) в приблизительно 16 литров чистой воды и перемешать с помощью электромешалки без добавления каких-либо добавок до кашеобразного состояния, без комков.

Порядок работы

При неровном основании Кнауф Перлфикс наносить на гипсокартонные плиты или основание кусками на расстоянии прим. 35 см. При очень неровном основании следует выполнить выравнивание с помощью полос гипсокартонных плит шириной приблизительно 10 см.

Гипсокартонные комбинированные плиты вдавить по вертикали и перпендикулярно, а основание околотить рейкой-отвесом.

Плиты плотно приступать и зашпаклевать шпаклевкой Кнауф Унифлот. Приборы и инструменты после использования немедленно очистить и вымыть водой.

Время обработки:

С момента засыпки — примерно 30 минут. Грязные емкости и инструменты сокращают время обработки.

Упаковка: Мешок 30 кг.

Расход

30 кг на 6-8 м² поверхности стен.



6.1 Штукатурки Кнауф Ротбанд и Кнауф Гольдбанд

Область применения

Кнауф Ротбанд представляет собой однослойную штукатурку для стен и потолка (для всех обычных твердых оснований в помещениях, в том числе и гладкого впитывающего бетона). Кнауф Гольдбанд представляет собой однослойную гипсовую штукатурку для всех обычных твердых шероховатых оснований в помещениях.

Обе штукатурки позволяют получить гладкую поверхность без дополнительного шпаклевания.

Подготовка поверхности

Основание должно быть сухим с температурой не ниже + 5°C. Поверхность очистить от грязи, пыли и отслоений, с бетона удалить остатки опалубочной смазки. Устранить большие неровности, металлические элементы защитить от коррозии. На сильно впитывающие влагу поверхности, для предотвращения неравномерного схватывания штукатурного раствора, нанести с помощью кисти или распылителя грунтовку Грундирмиттель (рис.1), а на не впитывающие влагу, плотные поверхности и бетон, для улучшения адгезии (сцепления) штукатурки с поверхностью - грунтовку Бетоконтакт.

Порядок работы

На внешние углы прикрепить с помощью штукатурного раствора защитный угловой профиль, а на поверхность основания, для получения ровной поверхности - маячковые профили. Раствор нанести на поверхность и внутреннюю сторону углового профиля через 30 см, а профили прижать к основанию, начиная от центра к краям.

Приготовление раствора. В пластмассовый бак, объемом 90 л, залить ~ 18 л чистой воды, засыпать 5-7 мастерков сухой штукатурной смеси и

перемешать. Затем высыпать из мешка всю смесь и перемешать штукатурным миксером до получения однородной, не содержащей комков, массы (рис.2). Выдержать 5 мин и снова перемешать. При необходимости добавить воду или сухую смесь и повторить перемешивание.

Нанесение раствора и обработка поверхности штукатурки. Приготовленный штукатурный раствор в течение 20-25 минут после замешивания с водой нанести на поверхность толщиной 5-20 мм, набрасывая кельмой или намазывая штукатурным соколом (рис.3) и разровнять правилом (рис.4). Если требуется получить более толстый слой, необходимо первый, еще мягкий, "начесать" штукатурным гребнем в форме ласточкиного хвоста и только после затвердевания, но не ранее, чем через сутки, нанести второй штукатурный слой.

Как только штукатурный раствор начнет схватываться (примерно через 45-60 мин) поверхность выровнять металлической трапецидальной рейкой (рис.5) или широким металлическим шпателем (рис.6), срезая излишки и заполняя углубления. После высыхания на такую поверхность можно приклеить керамическую плитку, предварительно прогрунтовав ее грунтовкой глубокого проникновения "Тифенгрунд", а где возможно увлажнение поверхности, нанести гидроизоляцию "Флэхендихт".



рис. 1



рис. 2



рис. 3



рис. 4



рис. 5



рис. 6



рис. 7



рис. 8



рис. 9



Если поверхность готовится под окраску, то после небольшой выдержки (примерно 15-20 мин) штукатурку затереть кругообразными движениями жесткой губчатой или войлочной теркой (рис.7), обильно смоченной водой, чтобы выровнять возможные углубления и отпечатки от трапецидальной рейки или широкого шпателя.

Затем, сделав небольшую выдержку до появления матовой поверхности, штукатурку заглаживать широким шпателем или нержавеющей металлической теркой (гладилкой) широкими движениями (рис.8).

Чтобы добиться глянцевой поверхности, необходимо в течение суток, но не ранее, чем через 2,5-3 часа после замешивания сухой смеси с водой, штукатурку вновь обильно увлажнить и повторно заглаживать металлической теркой. После такой обработки шпаклевать поверхность штукатурки не требуется.

По желанию поверхность штукатурки можно структурировать, придать ей различный рисунок или фактуру. Для этого, после нанесения и разравнивания смеси правилом, необходимо прокатать поверхность рельефным

валиком или придать какую-либо структуру формовочным инструментом, например, мастерком, затиркой, жесткой кистью и т. п. (рис.9).

Для быстрого высыхания штукатурки необходимо обеспечить хорошую вентиляцию помещения. Продолжительность сушки составляет около 5 суток в зависимости от толщины штукатурного слоя и температуры в помещении. После сушки поверхность гипсовой штукатурки рекомендуется прогрунтовать грунтовкой "Тифенгрунд" для улучшения адгезии при последующей оклейке обоями или окраске.

Основания из ДСП, пенополистирола и т.п. оштукатуривать с армированием по всей поверхности стеклотканевой сеткой (ячейка 5x5 мм), которую заделать на треть толщины штукатурного слоя.

Оборудование и инструменты сразу после работы вымыть водой. Загрязненные емкости и инструменты сокращают время использования штукатурного раствора.

Упаковка: Мешок 30 кг.

Расход

на 1 мм слоя на 1 кв.м поверхности около 0,95 кг.

Расход материалов на 1 кв. м поверхности штукатурки толщиной 10 мм без учета технологических потерь

Наименование материалов и инструментов	Ед. изм.	Расход на 1 кв. м
"Ротбанд", "Гольдбанд"	кг	9,5
Грунтовка "Бетоконтакт"	кг	0,3 (при необходимости)
Грунтовка "Грундирмиттель"	кг	0,1 (при необходимости)
Профиль маячковый	шт.	от размера правила
Профиль угловой штукатурный	шт.	от количества углов
Сетка стеклотканевая (5 x 5 мм)	кв.м	1,1 (при необходимости)

6. Штукатурки Кнауф

6.2 Кнауф МР 75

Область применения

Кнауф МР 75 представляет собой однослойную штукатурку для стен и потолка. Применяется для всех обычных твердых оснований. Перерабатывается и наносится с помощью непрерывно работающих машин (например, PFT G4).

Основание – предварительная обработка

Основание под штукатурку должно быть сухим и не замерзшим.

Очистить основание от пыли и свободных частиц, устранить большие неровности, а для бетона, при необходимости, удалить спеченную поверхность и разделительно-опалубочное средство.

Проверить впитывающую способность основания. Сильно впитывающие основания предварительно обработать грунтовкой Кнауф Грундирмиттель, не впитывающие, плотные основания, например, сборные бетонные элементы, предварительно обработать Кнауф Бетоконтакт.

Порядок работы

Подачу воды на машине отрегулировать в соответствии с требуемой консистенцией. Нанести материал на брызгиванием и выровнять. После начала схватывания увлажнить поверхность, обработать войлоком, а затем затереть. Перерыв в набрызгивании не должен превышать 10 - 15 минут, в противном случае прогнать машину вхолостую для очистки мешалки, насоса и шлангов. Приборы и инструменты после использования сразу же начисто промыть водой.

В целях скорейшего высыхания штукатурки следить за хорошей вентиляцией.

Толщина штукатурного слоя

Средняя толщина слоя: 10 мм.
Минимальная толщина слоя: 8 мм.

Если в исключительных случаях необходимо выполнение двухслойного оштукатуривания, то на первый слой гипсовой штукатурки в еще мягком состоянии скребком наносятся сечки в виде ласточкиного хвоста, и лишь после затвердевания наносится второй слой.



Время обработки

В зависимости от основания - примерно 180 минут.

Хранение

Мешки хранить в сухих условиях, на деревянном поддоне. Срок хранения 6 месяцев. Поврежденные мешки пересыпать и перерабатывать в первую очередь.

Упаковка: Мешок 30 кг.

Расход

1 мешок (30 кг) = 3-4 м²



Кнауф Тифенгрунд

Область применения

Глубокая грунтовка Тифенгрунд - быстросохнущая бесцветная, не содержащая растворителей, готовая к применению грунтовка для предварительной обработки основания в целях улучшения адгезии (сцепления покрытия с основанием) и укрепления

Используется для внутренних и наружных работ.

Подготовка поверхности

Поверхность основания должна быть твердой, сухой, очищенной от загрязнений и отслоений.

Приготовление

Грунтовка готова к применению, перед началом работы рекомендуется перемешать.

Порядок работы

Не разбавляя, нанести валиком, щеткой или кистью по всей поверхности основания.

Поверхности с повышенной гигроскопичностью при необходимости грунтовать два раза. Не обрабатывать поверхности при температуре воздуха и основания ниже + 5 °С. Последующие операции с поверхностью, обработанной грунтовкой, проводить только после ее высыхания (около 3-х часов).

Хранение

Хранить в сухом помещении при плюсовой температуре. Срок годности - 1 год.

Упаковка: Ведро по 5 л.

Расход

Около 70 ... 100 мл/м².



поверхности при укладке керамической плитки, окраске, приклеивании обоев и шпаклевания.

Благодаря проникающей способности пригодна для весьма гигроскопичных оснований (гипсовые плиты, гипсовые штукатурки, гипсокартонные плиты, наливные полы и др. хорошо впитывающие влагу поверхности).

Безвредна для здоровья, дает возможность "дышать" помещению, так как не изолирует водяные пары внутри сооружения.



Кнауф Бетоконтакт

Область применения

Предварительная обработка плотных, непитьвающих оснований под штукатурку в помещениях, например, монолитный бетон, массивный бетон, сборные бетонные элементы.

Основание

Основание должно быть сухим и незамерзающим. Очистить основание от пыли и свободных частиц, устранить большие неровности. Для бетона при необходимости удалить спеченную поверхность и разделительно-опалубочное средство.

Порядок работы

Перед применением обязательно перемешать. В зависимости от свойств основания под штукатурку использовать в неразбавленном виде или разбавлять 2 объемные части Бетоконтакта в макс. 1 объемной части водопроводной воды. Наносить овчинным роликом или набрызгивать машинным способом.

Не выполнять обработку при температурах основания или воздуха ниже +5 °С. Температура не должна опускаться ниже указанного значения до момента полного высыхания.

Нанесение штукатурки

Штукатурку можно наносить лишь после того, как Бетоконтакт просохнет и больше не клеится. Промежуток после отвердевания грунтовки и начала штукатурных работ должен быть минимальным из-за возможного отложения строительной пыли.

Хранение

Хранить в условиях незамерзания. Срок хранения — 6 месяцев.

Упаковка: Ведро 20 кг

Расход

0,15-0,3 кг (неразбавленный) на 1 м²



Кнауф Путцгрунд

Область применения

Кнауф Путцгрунд - штукатурная грунтовка, предназначенная для внутренних и наружных работ, для надежного схватывания, равномерного высыхания штукатурки, белая.

Специальная грунтовка для предварительной обработки поверхностей перед нанесением штукатурок из искусственных смол или минеральных штукатурок. Выравнивает поверхность в цвете под дальнейшее нанесение белого покрытия. Регулирует впитывающую способность поверхности. Готова к применению, наносится непосредственно из упаковки, при сильно впитывающих грубых поверхностях разбавляется 10% воды. Не содержит растворителей, не вредна для здоровья.

Порядок работы

Наносится на любую строительную поверхность. Обрабатываемая поверхность должна быть чистой и плотной, не содержать абразивов. Старые меловые покрытия и деревянные поверхности обработать глубокой грунтовкой. Наносится (на 5% разбавить водой) кисточкой, валиком или щеткой.

Особые характеристики

Устойчива к плохим погодным условиям. Не применять при температуре ниже +5°С. Штукатурка наносится только после полного высыхания грунтовки (через 24 часа). Грунтовке можно придать другой цвет, добавив использования дисперсионных полноцветных или оттеночных красок. Рабочие инструменты сразу после работы промыть водой.

Хранение

Хранить в прохладном, сухом, защищенном от мороза месте.

Упаковка: Ведро 20 кг

Расход: 200-300 мл/кв. м. в зависимости от впитывающей способности обрабатываемой поверхности.

Кнауф Флехендихт

Область применения

Кнауф Флехендихт - гидроизоляция, состоящая из синтезированного латекса и инертных наполнителей. Не содержит растворителей и является физиологически безопасной. Не имеет ограничений по применению с точки зрения безопасности материала. Образует водонепроницаемый эластичный слой.

Применяется для гидроизоляции поверхностей под керамической плиткой и панелями во влажных помещениях. Имеет хорошее сцепление почти со всеми основаниями (бетоном, пористым бетоном, известковой, цементной и гипсовой штукатуркой, кирпичной и каменной кладкой, деревом, древесностружечными и древесноволокнистыми плитами, ангидритовыми и цементными стяжками).

Свойства

- легко наносится, не стекает с вертикальных поверхностей;
- имеет хорошее сцепление со всеми типичными основаниями;
- не содержит растворителей, физиологически безопасна;
- водонепроницаема, устойчива микробиологически;
- пропускает водяной пар;
- эластична в широкой области температур (-20°C ÷ + 50°C);
- температуроустойчива до +150°C;
- высокоустойчива к старению;
- сглаживает трещины (щели) до 2 мм.

Подготовка основания

- Основание должно быть твердым, чистым, сухим и обезжиренным. Следует удалить пыль, остатки краски или раствора.
- Предварительно зашпаклевать трещины и швы.
- Необходимо исключить доступ влаги к основанию, например через внешние стены или пол.

Использование

- перед использованием перемешать;
- разбавить Кнауф Флехендихт водой в соотношении 1:4, нанести с помощью ролика, кисти или щетки и дать полностью высохнуть;
- при первом нанесении в области стыков и углов проложить ленту Кнауф Флехендихтбанд, плотно вдавливая ее в основание;



- наносить в три слоя;
- наносить минимальное количество гидроизоляции (см. расход материала).

Время обработки

- следующий слой наносить только после полного высыхания предыдущего;
- время высыхания 2-3 часа (при тем-

пературе +20°C и влажности воздуха 50%)

- более высокая влажность воздуха и более низкая температура увеличивают время высыхания.

Дополнительные указания:

- укладку плитки на гидроизоляцию осуществлять водостойким клеем (например, Кнауф Флексклебер), дисперсионный клей не пригоден;
- гидроизоляции можно придавать оттенки с помощью обычных оттеночных красителей (макс. до 2% от массы);
- работать при температурах от +5°C до +35°C (лучше при темп. выше +10°C).

Норма расхода

Расход зависит от степени неровности и впитывающей способности основания и требований к гидроизоляции. Минимальные наносимые количества:

- для гладких оснований (например, гипсокартонные плиты) - около 900 г/м², минимальное количество гидроизоляции на каждый слой 250-350 г/м²;
- на неровное основание (например, бетон) - около 900-1400 г/м², минимальное количество гидроизоляции на каждый слой 300-450 г/м².

Хранение

Хранить в прохладном помещении в плотно закрытых упаковках до 12 месяцев, не допуская замерзания.



Кнауф Фарбконцентрат

Область применения

Кнауф Фарбконцентрат является концентрированным пигментом на водной основе с небольшой добавкой вяжущего и высококачественным преобладающим минеральным пигментом. Специально разработан для придания оттенка оштукатуренной поверхности и шпаклевочному материалу на основе гипсового и известково-гипсового вяжущего на внутренних поверхностях. Не использовать как средство для покраски.

Свойства

- 10 различных оттенков, которые могут смешиваться друг с другом;
- придает интенсивный оттенок;
- сохраняет высокую стабильность оттенка;
- легко дозируется, благодаря дозатору на шприцеобразной крышке;
- концентрат не изменяет свойств гипсовых соединений;
- повышает износостойкость оштукатуренной поверхности.

Порядок работы

По предварительной пробе определить необходимое количество концентрата. Настоящий оттенок будет виден только на высохшей штукатурке. Концентрат тона можно добавлять в воду для затворения или в подготовленный материал. Перед использованием сильно взболтать.

Следует приготовить такое количество материала, чтобы можно было непрерывно покрыть всю поверхность стены. После использования емкость с концентратом следует плотно закрыть во избежание высыхания. Рабочие инструменты после использования промыть водой.

Хранение

В прохладном, защищенном от мороза месте.

Лучшее качество обработки имеет в течение 12 месяцев после выпуска.

Расход: Зависит от выбранной интенсивности оттенка. Интенсивный оттенок можно получить уже при соотношении 100 мл на 1 кг шпаклевки.



Кнауф Эдель-финиш

Область применения

Кнауф Эдель-финиш является невыгорающей мастикой. Служит защитой для обработанных плоских оштукатуренных поверхностей. Повышает степень блеска и степень проникания краски в поверхность.

Свойства

- не выгорает;
- защищает от диффузии;
- повышает степень блеска окрашенных оштукатуренных гипсовой штукатуркой поверхностей;
- легко наносится и полируется;
- малый расход.

Порядок работы

После полного высыхания оштукатуренной поверхности при помощи венецианского шпателя или полотенца тонким слоем наносится Кнауф Эдель-финиш и после высыхания растирается полировочным полотенцем.

Обрабатываемая поверхность не должна быть отшлифована, однако должна быть хорошо уплотнена (многократно разглажена).

Кнауф Эдель-финиш можно применять для освежения, улучшения защиты поверхностей в процессе эксплуатации помещений.

Обрабатывать только на полностью высушенной поверхности.

Хранение

В прохладном, но защищенном от мороза месте. Лучшее качество обработки имеет в течение 12 месяцев после выпуска.

Расход: Около 80 г/м²



Облицовка стен керамическими плитками

1. Типичный случай для каждого домашнего умельца - облицовка стен ванной плитками. С помощью нашей подробной инструкции это не является проблемой. Таким же способом Вы сможете облицевать плитками и другие стены.

2. В принципе, все основы нуждаются в грунтовке. На чистую и сухую основу кистью или малярной щеткой наносится глубокая грунтовка или сцепляющая эмульсия. Соблюдайте время высыхания - не менее трех часов.

3. Карандашом, рихтовочной линейкой и уровнем нанесите линию, по которой выравнивается первый ряд плиток.

4. Древесно-стружечные плиты, гипсовые штукатурки, бетон, цементные бесшовные полы или старые облицовки плитками - для каждой основы фирма Кнауф имеет подходящий клей. Готовый к замешиванию клей Кнауфа для керамических плиток перед употреблением смешивается в зависимости от области применения с водой или клеем Кнауфа «Эласт». Несколько минут дать постоять, и после повторного перемешивания он готов к употреблению.

5. Клей Кнауф для керамических плиток наносится на сухую грунтовку кельмой или шпателем. Он распределяется по основе до получения одинаковой, гладкой поверхности. При этом учтите, что время затвердевания клея Кнауф для керамических плиток зависит от температуры.

6. Клей Кнауф для керамических плиток причесывается зубчатым шпателем. Если плитки с обратной стороны сильно профилированы, берите шпа-



рис. 1



рис. 2



рис. 3



рис. 4

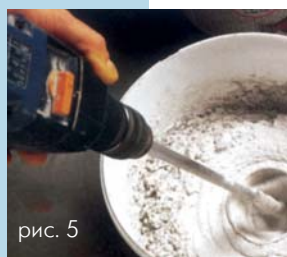


рис. 5



рис. 6



рис. 7

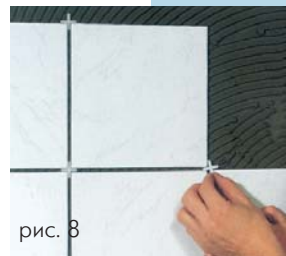


рис. 8



рис. 9

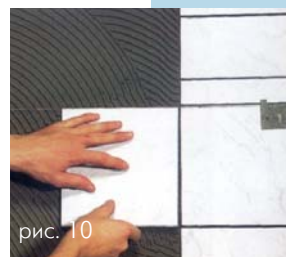


рис. 10

тель с более крупными зубцами. Выбирайте их так, чтобы обратная сторона уложенной плитки покрывалась клеем не менее, чем на 80%.

7. Сильно вдавить плитки в слой клея. По возможности, поднимайте свежеположенную плитку и проверяйте закрыто ли клеем 80% обратной стороны.

8. Крестовины для швов дают равномерное расстояние между плитками.

9. Другое практическое средство для выравнивания керамических плиток - направляющий шнур.

10. Время для переделки зависит от гигроскопичности основы и керамических плиток.

11. После высыхания клея швы заполняются. Угловые и компенсационные швы заполняются шприцем с эластичным наполнителем.



рис. 11

Уважаемые дамы и господа!

Фирма КНАУФ является ведущим производителем строительных и отделочных материалов в Европе. Комплектные системы КНАУФ для выполнения внутренней отделки помещений "сухим" способом признаны передовыми и успешно применяются строителями во всем мире.

Приобретение высококачественных материалов отнюдь не означает, что отделка будет качественной. Эффективность отделки во многом зависит от квалификации мастера, его осведомленности в сфере использования материалов.

Для решения этой проблемы при маркетинговых фирмах КНАУФ созданы Учебные центры, имеющие специализированные курсы, где можно получить соответствующую теоретическую и практическую подготовку по строительству и отделке с помощью материалов КНАУФ.

Детальная информация:

Учебный центр КНАУФ
03067, г. Киев, ул. Гарматная, 8
Тел.: (044) 458-32-92, 490-94-05
Факс.: (044) 458-32-75
E-mail: knauf-ua@svitonline.com

