

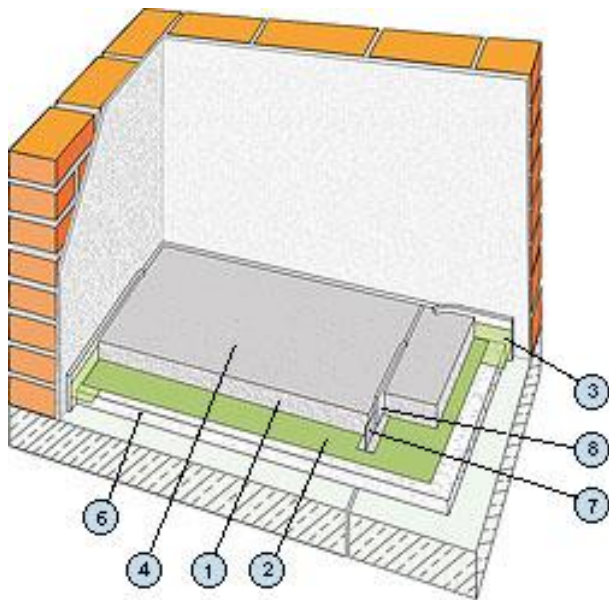
## Общие сведения о наливных полах КНАУФ

Наливные полы фирмы "Кнауф" представляют собой сухую смесь на основе гипса с необходимыми добавками и, после затворения водой, служат для устройства основы с ровной, горизонтальной поверхностью под любой настил (ковровый, линолеум, керамическая плитка, паркет и др.). Применяются в жилых, офисных и административных помещениях с нормальной нагрузкой, для формирования ровного основания, а также улучшения тепло- и звукоизоляционных качеств пола (при укладке изоляции). Приготовление и заливка, как правило, осуществляются машинным способом. Готовый пол обладает высокими потребительскими свойствами: значительная прочность на сжатие и изгиб, эластичность, долговечность, экологическая чистота и огнестойкость. Полы предназначены для приготовления и заливки машинным способом, что делает их устройство высокопроизводительным (60 - - 100 л/мин ), а при учете быстрого отверждения и возможности практически сразу ходить по залитому слою делает их применение выгодным и перспективным.

Технические характеристики наливных полов приведены в таблице:

Наливной пол	FE80	FE25	FE50
Расход материала на 1 см толщины пола	18 кг/кв.м	18 кг/кв.м	19 кг/кв.м
Расход воды на 40 кг (один мешок)	8л	7,5л	7л
Диаметр пятна при разливе 1,3л раствора (консистенция)	45 - 50 см	40 - 45 см	40 - 45 см
Максимальная температура в помещении при заливке	32° С	40° С	25° С
Минимальная температура в помещении при заливке	допустима ниже 0° С, возможно кратковременное замерзание		
Время обработки	60 мин.	40 мин.	60 мин.
Возможность ходить по полу	через 24 часа	через 3 часа	через 24 часа
Разрешается нагружать пол	через 3 дня	через 8 часов	через 3 дня
Номинальная толщина	25 - 35 мм		
Группа огнестойкости	негорючий		
Готовность к укладке покрытия (при толщине пола 35 мм)	через 3 - 6 недель	через 8 - 14 дней	через 3 - 6 недель
Содержание влаги в полах перед устройством покрытия не должно превышать - 1,0% для паропроницаемых и 0,5% для паронепроницаемых покрытий			

Наливные полы не рекомендуется применять для эксплуатации без настила, вне помещений, для помещений с повышенной влажностью (ванные, бассейны, душевые).



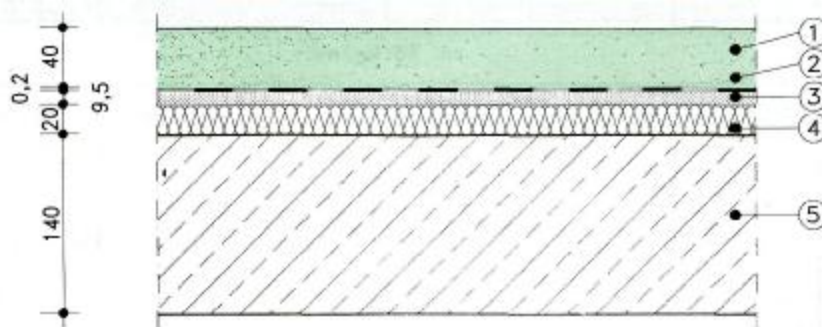
N	Наименование	Кол-во на м <sup>2</sup> F21
1	Смесь FE 50 для наливных стяжек	18*
2	Бумага подкладочная	1,1 (-)
3	Лента кромочная FE8/100	0,8 (-)
4	Грунтовка "Эйстрихгрунд"	0,15 (0,3)
6	Плита пенополистирольная	**
7	T-профиль ПВХ 50/50	**
8	Лента компенсационная 10/70	**

\* на 1 см толщины стяжки

\*\* по потребности заказчика

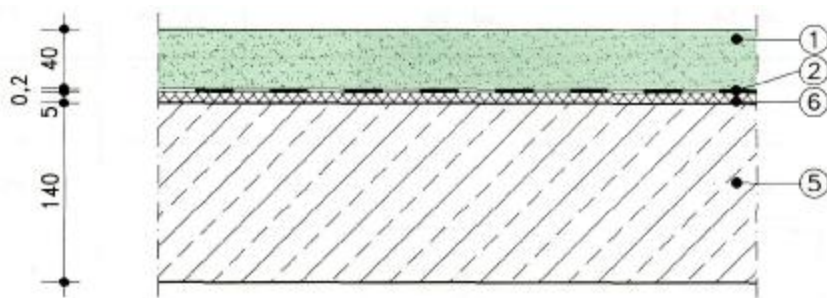
() в круглых скобках даны значения для случая контактной стяжки

Индекс звукоизоляции  $\Delta L_{W,R} = 35$  дБ



1. Наливной пол Кнауф (толщина слоя – 40 мм) / 40 mm Knauf FE 50
2. Бумага подкладочная (0,2 мм) / 0,2 mm Trennlage aus kunststoffkaschiertem Papier
3. ГКП Кнауф 9,5 мм / 9,5 mm Knauf Platte
4. Минераловатные плиты 25/20 мм (напр. Rockwool Stroprock)/ 25/20 mm Mineralfaser-Trittschalldaemmplatte
5. Железобетонное перекрытие 140 мм / 140 mm Stahlbeton-Plattendecke

Индекс звукоизоляции  $\Delta L_{w,R} = 18$  дБ



1. Наливной пол Кнауф (толщина слоя – 40 мм) / 40 mm Кнауф ФЕ 50
2. Бумага подкладочная (0,2 мм) / 0,2 mm Trennlage aus kunststoffkaschiertem Papier
6. РЕ-полотно 6,5 мм / 6,5 mm PE-Trittschalldaemmbahn
5. Железобетонное перекрытие 140 мм / 140 mm Stahlbeton-Plattendecke